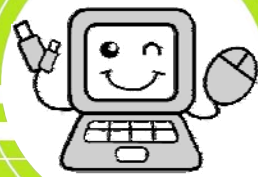


Welcome to tatebayashi ekimae

Total Information



あなたの夢、応援します



館林駅前パソコン教室

館林駅前パソコン教室ってどんなところ？

館林駅前パソコン教室

前身は1999年4月NTT、パソナがフランチャイズ展開する地域密着型パソコン教室として開塾。その後2009年4月に独立パソコン教室として新たにスタートしました。開塾以来みなさんの信頼と15の実績を持つパソコン教室です。



あなたの街のパソコン教室

館林駅前教室では、人とのつながり(ヒューマン・ネットワーク)を何よりも大切に考えております。

「教室に通ってくださる生徒さんに心から喜んでいただけるパソコン教室」であり続けたいという思いと、みなさんの夢や喜び、生きがいを応援したいと思います。



オリジナルテキスト

一般社団法人パソコープ※で現役の先生が執筆した、わかりやすいオリジナルテキストと楽しみながら学べる独自のカリキュラムで、初心者の方にも安心して学んでいただけます。受講生の方にも「とてもわかりやすい」と評判で自信を持っておすすめできるテキストを使用します。

カリキュラム

パソコンの使い方だけを詰め込む授業ではありません。基本操作はもちろんですが、ご家庭で活用できるような内容のカリキュラムをたくさんご提供しています。「習ったけど何に使えばいいのか…」という不安はありません。



※一般社団法人パソコープとは、パソコン教室の運営に役立つ教材提供をはじめ、教育ツール、コミュニケーションツール等の研究開発、販売とそれに付随する関連業務を主な事業としています。

館林駅前パソコン教室のご紹介

講師は2名
女性講師です
※シニアアシスタント
も活躍しています

『わかりやすく』をモットーに
楽しい授業を心がけていま
す。

グループレッスン・ フリーレッスン

1クラス3~5名の少人数制
のグループレッスンや自分の
ペースで進められるフリーレ
ッスンが選択できます。



楽しい課外授業(?)

レッスン後の時間は生徒さ
んが先生に早変わり(?)で
手芸を教えていただいたりし
ています。おいしい手作り
のお菓子をいただきながらの楽
しい時間です。これも授業の
中の楽しみの1つです。



グループレッスンの いいところ①

始めたばかりの頃は、わか
らないことがあっても質問の
仕方さえ難しいものです。
同じレベルのクラスの仲間と
楽しく学ぶ事で、上達も早くな
ります。



グループレッスンの いいところ②

自分では思いつかなかった
パソコンの利用法など、1人
では想像できないくらいパソ
コンの幅が広がります。



作成しながら覚える

操作方法を詰め込むだけの
授業ではなく、製作などを通し
て操作を学習していくので、ご
家庭でもすぐに活用できま
す。『楽しく覚える!』これが
上達の近道です。



モデルコース一覧

パソコンは仕事や家庭で使えて当たり前前の道具となってきました。しかし個人々の習得状況(スキル)や目的は千差万別です。「自分に必要なスキルは何?」、「何から始めていいのかわからない…」という方は、まずは**無料カウンセリング(要予約)**でご相談ください。受講される方に最適な講座をプランニングの上、ご提案します。

※各コース共に入会金:3,150円(税込)

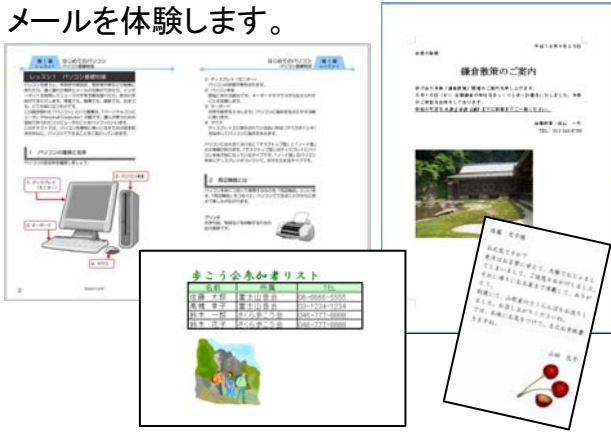
モデルコース	対 象	期間や受講料
スタートコース (入門)	パソコンに一度も触れたことのない初心者の方や、これからパソコンに馴染んでいきたいとお考えの高齢者の方にぴったりです。	期 間:6ヶ月 料 金:12,600円/月 教材費:別途 諸経費:1,260円/月
レギュラーコース (初級)	パソコンは少し使ったことがあるけれど、まだまだ使いこなせないと感じていらっしゃる方にぴったりです。	”
アドバンスコース (中級)	パソコンをもっと活用したい方のための中級コースです。	”
エクセレントコース (上級)	アドバンスコースを終了されたレベルの方を対象にした応用コースです。	”
エクセレント ネクストコース (最上級)	エクセレントコースを終了されたレベルの方を対象にした更なる応用コースです。	”
ビジネスコース	お仕事をされている方を対象に、仕事で必要なワードやエクセル、電子メールを短期間で学習します。	期 間:4ヶ月 料 金:16,800円/月 教材費:別途 諸経費:1,260円/月
フリーオプション コース	毎週決まった曜日や時間に受講できない方や、週2回のペースで学習したいなど早く習得したい方、ワードやエクセルだけというように自分で学習したい講座だけを選択して受講したい方にぴったりです。	料 金:3,150円/1回 (2時間) 教材費:別途 諸経費:315円/2時間
プライベートレッスン	ゆっくりと自分のペースで学習したい方向けの内容です。	料 金:4,200円/1時間
検定コース	各種資格取得をお考えの方にぴったりです。	期 間:2ヶ月~ 料 金:12,600円/月

※各コースの詳細は『コース内容』、オプションコースの受講可能講座については『カリキュラム一覧』をご覧ください。

コース内容

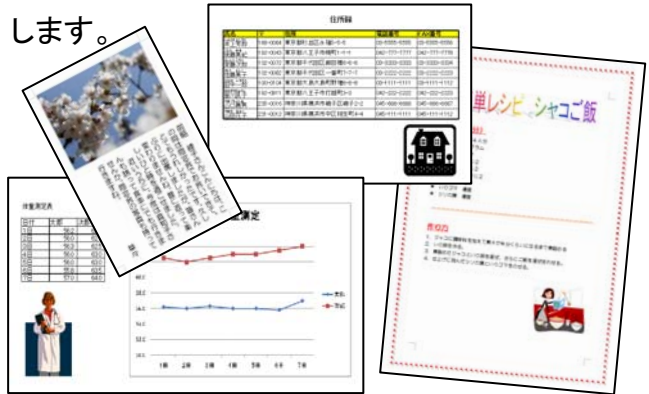
【スタートコース】入門

パソコンの電源の入れ方から始まり、マウスやキーボードの使い方、ホームページや電子メールを体験します。



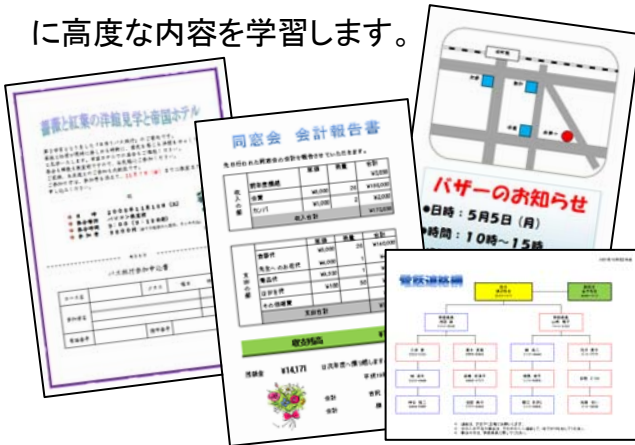
【レギュラーコース】初級

ワードやエクセルの具体的な操作方法を学習し、ホームページや電子メール、さらに季節の挨拶状の作成など生活での活用方法を習得します。



【アドバンスコース】中級

レギュラーコースを終了されたレベルの方を対象にワードやエクセル、画像処理など、さらに高度な内容を学習します。



【エクセレントコース】上級

今までの知識を応用して、もっと便利な使い方を学習します。アドバンスコースからのステップアップに！



【エクセレントネクストコース】最上級

今までの知識を応用して、もっと高度な使い方を学習します。ワードとエクセルの連携！



【検定コース】

- ・P 検 4～3 級対策講座
 - ・MAI 検対策講座
 - ・MCAS (Word・Excel・PowerPoint) 対策講座
- ※P 検、MAI 検は当教室で受験できます。
 ※P 検認定校
 ※ICT スクール(マイクロソフト認定校)



ICT マスタートレーナー



マイクロソフト
オフィシャルトレーナー

カリキュラム一覧

フリーオプションコースで受講していただけるカリキュラムの一覧です。

講座	内容	テキスト代
はじめてのパソコン	パソコン入門編	2,800円
Word2003・2007 入門 初級	Word の概要や基本操作、文章の入力と編集、保存、印刷を学び簡単な表作成や画像の挿入を行いながら見た目にも楽しい文書を作成します。	Step 0 Step 1 1,800円
Word2003・2007 中級 上級	表を挿入・編集してレシピや案内書を作成したり、複数の図形描画を使っての地図作製や段組の設定方法を学習します。	Step 2 Step 3 1,800円
Word2003・2007 最上級	書式の異なるページの設定や複数の図形描画を組み合わせさせてオリジナルの画像を作成。文書を新聞や雑誌のようにレイアウトする方法を学習します。	Step 4 1,800円
Excel2003・2007 入門 初級	Excel の概要や基本操作、データの入力と編集、表の作成や関数を使って納品書や試合結果歩行記録など生活に役立つ表を作成します。	Step 0 Step 1 1,800円
Excel2003・2007 中級 上級	SUM・AVERAGE・MAX・MIN 関数などの使い方の学習。また、集計機能や検索・データの抽出機能について学習します。	Step 2 Step 3 1,800円
Excel003・2007 最上級	データベース機能や絶対参照を使って参加管理票の作成や COUNTA・ROUND・TODAY・PHPNETIC・DATEDIF 関数の使い方などを学習します。	Step 4 1,800円
インターネット	インターネットの概要、ホームページの閲覧や検索、メールの送受信などを学習します。	1,800円
PowerPoint 総合	PowerPoint の概要、スライドの作成、編集、保存、印刷、スライドショーなどを学習します。	基礎 1,785円 応用 1,995円 活用 2,100円
ジャストホーム	真心のこもったバースデイカードや暑中見舞いなどがきや、日常生活の中で活用できる名刺やビデオラベルなどを作成します。	1,800円
デジカメ講座※	カメラの使い方、パソコンへの画像の取り込み、写真の加工、電子メールへの添付などを学習します。	1,800円

※パソコン・デジカメをお持ちの場合は、持ち込み可能です。

※詳しくはスタッフにお尋ねください。

フリーオブション講座とは

あなたに最適なオリジナルレッスンをあなたと教室で日時を決めてあなたのペースで出来ます。

特 徴	1	決められた回数を受講する権利を購入していただく事になりますのでお休みされても安心です。 お申込み回数を受講いただくまで受講できます。(但し、受講期限は1年間)
	2	クラスに空きがあれば週に何度でも受講できます。
	3	事前予約は必要です。
	4	集合一斉授業ではなく、ご自身でテキストやドリルを見ながら学習します。 講師は個人個人の進行やスキルに対して最適なアドバイスの実施と共に、質問に答えながら、皆様の目標、目的、スキルアップの達成を目指します。
	5	進行スピードは個人個人で自由です。 ご自身のペースで進行していくことが出来ます。
	6	WORD、EXCEL の練習ドリルを利用して、覚える講座から生活に、仕事に活用する講座になります。
	7	オリジナルテキスト活用して更に有効活用を習得します。
	8	レギュラーコース、アドバンスコース、エクセレントコースで使用したテキストを持参し、わからなかった個所やもう一度復習したい個所などを質問しながらスキルを高める事が出来ます。
	9	ご自宅、職場で作成したいWORDの文書、EXCELの表などの作成をお手伝いします。(内容によっては個別レッスンになる場合もあります)
	10	講座内容は教室で通常使用しているアプリケーションのみとなります。

【受講料例 (税込)】

回数	金額
6回～	1回／2時間／3,150円



新講座…1講座(60分)1,500円(税込)コースとは

パソコンをご自分のペースで、しっかり学べます。

特	1	<p>■ 最新の「2画面方式」受講</p> <p>ビデオの画面ではなく、パソコン本体より模範画面が出るので大変わかりやすく、着実に身に付きます。</p>
	2	<p>■ ご自分のペースで進めます。</p> <p>完全個別制ですので、周囲を気にすることなく学習でき、気軽に質問ができます。</p>
徴	3	<p>■ 時間制</p> <p>1時間単位での予約となります。(1講座=1時間)</p>
	4	<p>■ 予約</p> <p>あなたに合わせた予約を取ることができます。 ご都合の良い曜日と時間をお選びいただけます。(満席の場合、ご希望に添えない場合もあります。)</p>

【受講料(税込)】

入会金	3,150円
受講料	1講座/1時間/1,500円
教材費	テキスト代別途

料金システム

館林駅前パソコン教室では、授業料の支払方法は基本的に月々の月謝制となります。現金一括払いをご希望される場合はご相談ください。

またテキスト代金は教室にて、テキストお渡し時に現金徴収になります。

特典のご案内

ご入塾後、また卒業後も様々なサービスと通じて、皆さまの「安心できるパソコンライフ」を目指してスタッフ一同、一生懸命応援します。

【館林駅前パソコン教室オリジナル特典】

メールマガジン「館林駅前パソコン通信」	無料	「館林駅前パソコン通信」はメールを利用して、各種講座やイベントなどを優先的にご案内します。
電話での質問・トラブル対応	無料	講座内容、簡単なパソコンのトラブルに関して対応します。※ 授業中には対応できない場合もあります。
パソコントラブルサポート	有料	パソコン・プリンタ・インターネット設定 ※その他、ご連絡いただければ対応させていただきます。

特定商取引に関する法律施行令 及び 割賦販売法施行令の改正について

経済産業省より特定商取引に関する法律(通称:特定商取引法)について特定継続的役務提供の規制対象としてパソコン教室が追加されることとなり、平成16年1月1日より施行されています。

この法律の特定継続的役務提供は以前より、エステティックサロン、外国語会話教室、学習塾、家庭教師派遣の4つが政令により規制されており、結婚相手紹介サービスとパソコン教室がこの度追加されました。

当教室では、平成16年1月1日よりの「特定商取引」施行以前より、受講生の方とご相談のうえ様々な事例に対処しており、開校以来、問題の発生は1件もございませんが、受講生の方は概要に関して事前に説明及びご案内申し上げます。

【特定商取引法改正にともなうパソコン教室に関わる主な概要】

1. 書面交付の義務
2. 不適正な勧誘行為・・・不実告知、威迫困惑行為の禁止。
3. 中途解約時の清算ルールの整備
 - 3-1. 中途解約が役務提供の開始前の場合
事業者が初期費用として消費者に請求できる金額の上限を15,000円とする。
 - 3-2. 中途解約が役務提供の開始後の場合
既に提供された役務に対する費用の他、損害賠償として事業者が請求できる金額の上限を50,000円または契約残額の20%のうち低い額とする。
4. クーリングオフ
契約書面の交付後8日以内であれば、消費者の一方的な理由で受講申し込みの撤回、及びテキストなどの受講に必要な商品の契約解除ができる制度の適用対象とする。

上記法令順守の為、「受講約款」を作成し、入塾時には必ずご説明の上、お渡しさせて頂いております。

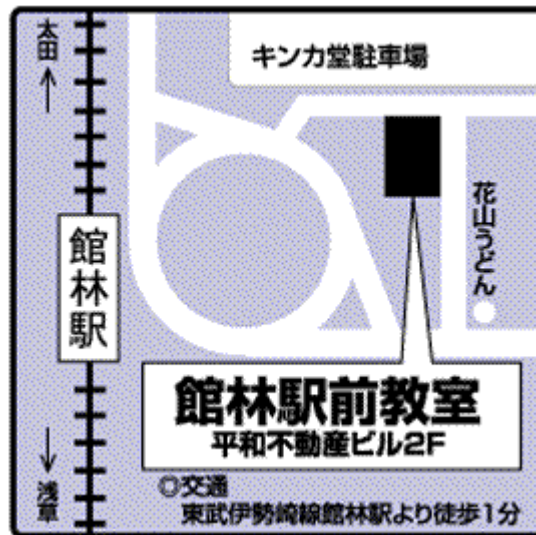
ご協力、ご理解頂きたくよろしくお願い申し上げます。



じゅくの前です。



駅から見えます。



※ 東武伊勢崎線館林駅から徒歩1分です。

館林駅前パソコン教室

〒374-0024 館林市 本町 2-3-7 平野ビル 2F

TEL: 0276-70-7555

FAX: 0276-70-7556

Homepage: <http://www7.plala.or.jp/tatepaso>

E-mail: tatebayashi@blue.plala.or.jp

